

### Instalacje



SIECI GAZOWE



SIECI WODOCIĄGOWE



SIECI KANALIZACYJNE



SIECI CIEPŁOWNICZE



DROGOWNICTWO

SKŁADY „KROPELEK”

SKŁADY „PECEFAŁ”

SKŁADY „ŻELIWIARZ”

### 5. 363. I. CENNIK PODSTAWOWY DROGOWNICTWO KPED 03.64, KONSTRUKCJA WSPORCZA DLA TABLICY DROGOWEJ O POWIERZCHNI F=5,0-5,3M<sup>2</sup>, ZAGOSPODAROWANIE PASA DROGOWEGO.

EDYCJA I 2013. STAN NA DZIEŃ 2013.01.01

**03.64**

nachylenie tablicy zgodnie z instrukcją o znakach i symbolach na drogach / pkt 112 /

Pow. tablicy 5,00m<sup>2</sup> / 5,30 m<sup>2</sup> /  
Mk [znf].  
Beton klasy B 150 / marka 140 /  
Wiel. 5135x  
Beton 0,31 x 24 030 m<sup>3</sup>  
Stal 257,00 kg  
Elektrody E8-146

Dłg. H = 1000 mm elementy Nr 1, Nr 3, Nr 4, Nr 6,  
L 60x 60 x 9

Zakres stosowania - strefa wiatrowa I i II

Zabezpieczenie antykorozyjne zgodnie z instrukcją  
KOR 3 - A, do ocynkowania wg 2-ego słupek  
przez dwukrotne malowanie farbą podkładową  
Hładową do gruntułowania przeciwdziałania  
minimów 60%, symbol 3121-002-270; dwukrotne  
malowanie emalią flitową ogólnego stosowania  
symbol 3161-000-xxx.  
Kolor zgodnie z projektem oznakowania trasy  
Grubość spoin 0,7 grubości cieńszego  
z łączonych elementów.

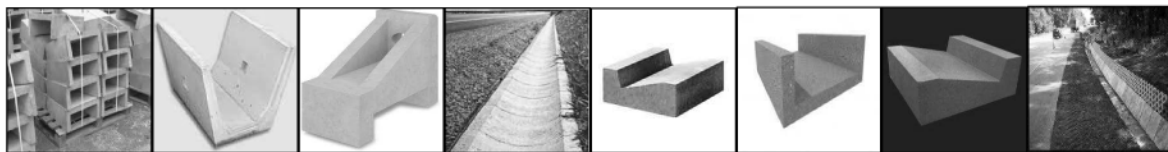
| WYKAZ STALI DLA H = 1000 mm |             |                   |                       |                      |                         |                       |
|-----------------------------|-------------|-------------------|-----------------------|----------------------|-------------------------|-----------------------|
| 9                           | sruba M8    |                   | 13                    |                      |                         |                       |
| 6                           | blecham 3   | 300 x 60          | 1,41                  | 0,425                | 13                      |                       |
| 7                           | 65 x 65 x 9 | 2202              | 8,63                  | 19,000               | 2                       |                       |
| 6                           | 65 x 65 x 9 | 362               | 8,63                  | 3,120                | 2                       |                       |
| 5                           | 65 x 65 x 9 | 2202              | 8,63                  | 19,000               | 2                       |                       |
| 4                           | 65 x 65 x 9 | 402               | 8,63                  | 3,500                | 2                       |                       |
| 3                           | 65 x 65 x 9 | 332               | 8,63                  | 2,900                | 2                       |                       |
| 2                           | 65 x 65 x 9 | 2220              | 8,63                  | 18,160               | 2                       |                       |
| 1                           | 65 x 65 x 9 | 3300              | 8,63                  | 28,500               | 4                       |                       |
| Nr                          | Profil      | Długość<br>1 elem | Masa<br>kg/m<br>jedn. | Masa<br>kg<br>1 elem | Elem<br>szt.            | Masa<br>łącznie<br>kg |
|                             |             |                   |                       |                      | 253,00 kg               |                       |
|                             |             |                   |                       |                      | dodatek na spoiny 1,5 % | 376 kg                |
|                             |             |                   |                       |                      | <b>Razem</b>            | <b>257,00 kg</b>      |

poziom terenu  
Grunt walców fundamentów  
ubijad warstwami grub. 20 cm  
z polewaniem wodą.

Transprojekt

ZAGOSPODAROWANIE  
PASA DROGOWEGO

KONSTRUKCJA WSPORCZA DLA TABLICY  
DROGOWEJ O POWIERZCHNI F = 5,0 m<sup>2</sup>  
/ F = 5,3 m<sup>2</sup> /



### INFORMACJE TECHNICZNE ORAZ WYCENY INWESTYCYJNE U NASZYCH DORADCÓW

#### USŁUGI



TRANSPORTOWE

TAŚMY I FOLIE  
BUDOWLANE



TAŚMY I FOLIE  
OPAKOWANIOWE



MATERIAŁY IZOLUJĄCE  
I USZCZELNIAJĄCE



SYSTEMY DOCIEPLEŃ  
BUDYNKÓW



BEZPIECZEŃSTWO  
I HIGIENA PRACY



## Chemia

Instalacje:  
kontakt bezpośredni: +48 605 227 040  
magazyn dla dostaw 1111: ul. Kościuski 227, 40-600 Katowice  
biuro@orangeseven.pl  
magazyn dla dostaw 1141: ul. Handlowa 2, 41-807 Zabrze  
biuro@orangeseven.pl

Chemia:  
kontakt bezpośredni: +48 605 227 040  
magazyn dla dostaw 111C: ul. Śląska 88, 40-742 Katowice  
biuro@orangeseven.pl  
magazyn dla dostaw 114C: ul. Handlowa 2, 41-807 Zabrze  
biuro@orangeseven.pl

Kropelek:  
kontakt bezpośredni: +48 505 657 795  
magazyn dla dostaw 1145W: ul. Handlowa 2, 41-807 Zabrze  
sklad.kropelek.zabrze@orangeseven.pl

Pecefał:  
kontakt bezpośredni: +48 505 657 795  
magazyn dla dostaw 1145K: ul. Handlowa 2, 41-807 Zabrze  
sklad.pecefal.zabrze@orangeseven.pl

Żeliwiarz:  
kontakt bezpośredni: +48 505 657 795  
magazyn dla dostaw 1115D: ul. Cegielnia Murcki 5, 40-749 Katowice  
sklad.zeliwiarz.katowice@orangeseven.pl

Adres do korespondencji i fakturowania: Orange Seven, ul. Opolskiego 1/21, 41-500 Chorzów